

GUIDE  
TOURISTIQUE



# LE PAYS D'ARLON

TANT  
D'HISTOIRES  
À DÉCOUVRIR



*Bienvenue au*

# PAYS D'ARLON

Ce guide pratique vous donne tous les bons plans pour visiter le Pays d'Arlon, situé en Province de Luxembourg (Belgique) et aux frontières de la France et du Grand-Duché de Luxembourg.

Cette terre d'échanges, composée de quatre communes (Arlon, Attert, Aubange et Messancy), à la croisée des cultures française et germanique, offre un riche patrimoine transfrontalier. Témoin de notre passé gallo-romain, le Pays d'Arlon est parcouru par d'anciennes chaussées romaines reliant des villes impériales.

L'Arelerland a aussi sa boisson du terroir, le Maitrank, dont l'ingrédient incontournable est l'aspérule.

À déguster chez un de nos Ambassadeurs ou bien à produire vous-même grâce à la recette que l'on vous divulgue en page 52 !

## CRÉDITS PHOTOS :

Maxime Alexandre (Trekking et Voyages), L. Arosio, Arlon Tourisme, ATLB, Sébastien Cuvelier, Designer Outlet Luxembourg, ftplux, Funny Mountain, Luxfly Skydive, Maison du Tourisme du Pays d'Arlon, A. Merlot, Musée Archéologique d'Arlon, Musée Gaspar, Valérie Peuckert, Johan Poezevara, Shopping Cora, Pascal Willems.

## ILLUSTRATIONS :

Hélène Poncet - Maison du Tourisme du Pays d'Arlon

# SOMMAIRE

- P.04 — CONNAÎTRE **LE PAYS D'ARLON**
- P.10 — REPÉRER **LES INCONTOURNABLES**
- P.12 — DÉCOUVRIR **NOS ATTRACTIONS ET MUSÉES**
- P.20 — ADMIRER **NOTRE PATRIMOINE**
- P.28 — PLONGER AU CŒUR DE **NOTRE NATURE**
- P.33 — **SE PROMENER** SUR NOS SENTIERS
- P.42 — EXPLORED **EN JOUANT**
- P.44 — S'AVENTURER **EN EXTÉRIEUR**
- P.47 — EXPÉRIMENTER **EN INTÉRIEUR**
- P.50 — VIVRE **LA CULTURE**
- P.52 — **GOÛTER**
- P.57 — **SORTIR**
- P.61 — **DORMIR**
- P.63 — **ADRESSES UTILES**

## LES 9 MAISONS DU TOURISME DE LA PROVINCE DE LUXEMBOURG

# CONNAÎTRE LE PAYS D'ARLON

## LA PROVINCE DE LUXEMBOURG

### FAMENNE ARDENNE OURTHE ET LESSE

Place de l'Etang, 15  
6900 - Marche-en-Famenne  
+32(0)84 34 53 27  
[www.famenneardenne.be](http://www.famenneardenne.be)

### HAUTE ARDENNE

Avenue de la Salm, 50  
6690 - Vielsalm  
+32(0)80 21 50 52  
[www.haute-ardenne.be](http://www.haute-ardenne.be)

### CŒUR DE L'ARDENNE AU FIL DE L'OURTHE ET L'AISNE

Place du Marché, 15  
6980 - La Roche-en-Ardenne  
+32(0)84 36 77 36  
[www.coeurdardenne.be](http://www.coeurdardenne.be)

### PAYS DE BASTOGNE

Place McAuliffe, 60  
6600 - Bastogne  
+32(0)61 26 76 11  
[www.paysdebastogne.be](http://www.paysdebastogne.be)

### FORÊT DE SAINT-HUBERT

Place du Marché, 15  
6870 - Saint-Hubert  
+32(0)61 31 30 10  
[www.foretdesainthubert-tourisme.be](http://www.foretdesainthubert-tourisme.be)

### BOUILLON EN ARDENNE

Quai des Saulx, 12  
6830 - Bouillon  
+32(0)61 46 52 11  
[www.paysdebouillon.be](http://www.paysdebouillon.be)

### CAP SÛRE ANLIER

Grand Place, 2  
6840 - Neufchâteau  
+32(0)61 21 80 05  
[www.capsureanlier.be](http://www.capsureanlier.be)

### GAUME

Rue des Grasses Oies, 2B  
6760 - Virton  
+32(0)63 57 89 04  
[www.visitgaume.be](http://www.visitgaume.be)

### PAYS D'ARLON

Rue des Faubourgs, 2  
6700 - Arlon  
+32(0)63 21 94 54  
[www.paysdarlon.be](http://www.paysdarlon.be)



Carte :  
© Ardenne Belge Tourisme, Julie Neven

# LE PAYS D'ARLON



## ARLON

**Maison du Tourisme du Pays d'Arlon**  
**Royal Office du Tourisme d'Arlon**

Rue des Faubourgs, 2  
6700 Arlon  
+32(0)63 21 94 54  
[www.paysdarlon.be](http://www.paysdarlon.be)

## ATTERT

**Maison du Parc**  
**Syndicat d'Initiative du Val d'Attert**  
1<sup>er</sup> étage

Exposition gratuite sur le Parc naturel de la Vallée de l'Attert (pendant les heures de bureau)  
Voie de la Liberté, 107  
6717 Attert  
+32(0)63 22 78 55  
[www.pnva.be](http://www.pnva.be)  
[www.attert-tourisme.be](http://www.attert-tourisme.be)

## MESSANCY

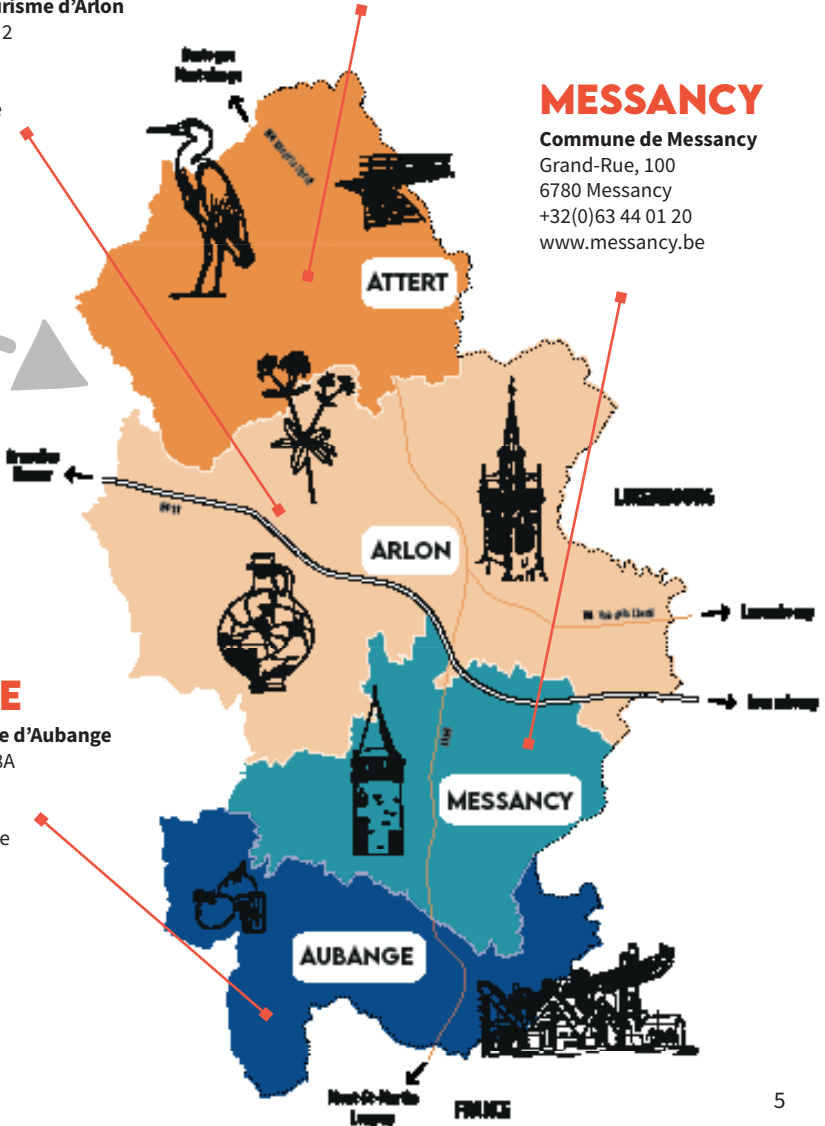
**Commune de Messancy**

Grand-Rue, 100  
6780 Messancy  
+32(0)63 44 01 20  
[www.messancy.be](http://www.messancy.be)

## AUBANGE

**Syndicat d'Initiative d'Aubange**

Rue de Clémarais, 28A  
6790 Aubange  
+32(0)63 38 86 54  
[www.visitaubange.be](http://www.visitaubange.be)



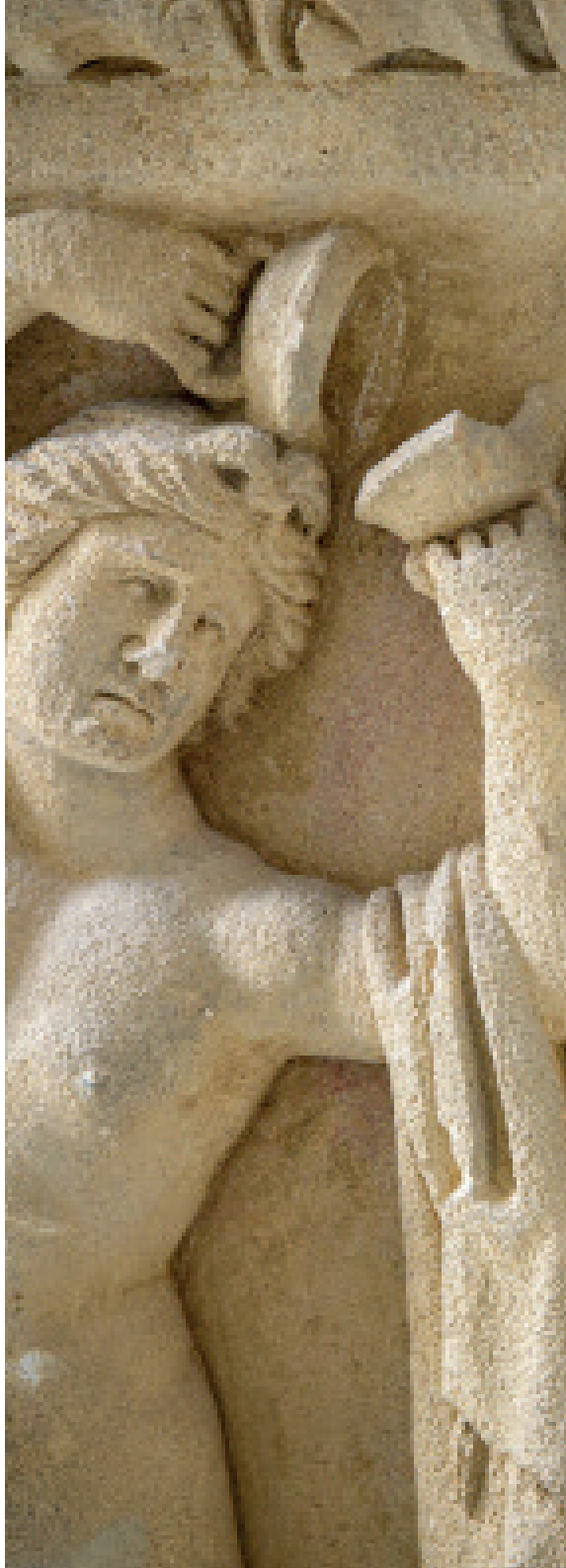
# ARLON

2000 ANS

D'HISTOIRE

Arlon (*Orolaunum* en latin) est l'une des trois plus anciennes villes de Belgique. Elle occupe cette place privilégiée grâce à son implantation stratégique au croisement de deux chaussées romaines importantes : la route de Reims à Trèves et celle de Metz à Tongres.

Aujourd'hui, cette identité est marquée par la présence du Musée Archéologique, la découverte de tours romaines (Neptune et Jupiter), et l'organisation bisannuelle d'un week-end gallo-romain.





# ATTERT

**VERTE ET  
ÉNERGIQUE**

La commune d'Attert rassemble 17 villages et hameaux qui composent également le Parc Naturel de la Vallée de l'Attert. Situé à mi-chemin entre Arlon et Martelange, il occupe une zone charnière entre la forêt d'Anlier sur le sol ardennais d'une part et les célèbres cuestas du Pays lorrain d'autre part.

Cette originalité est en bonne partie responsable de la grande richesse de son milieu naturel.

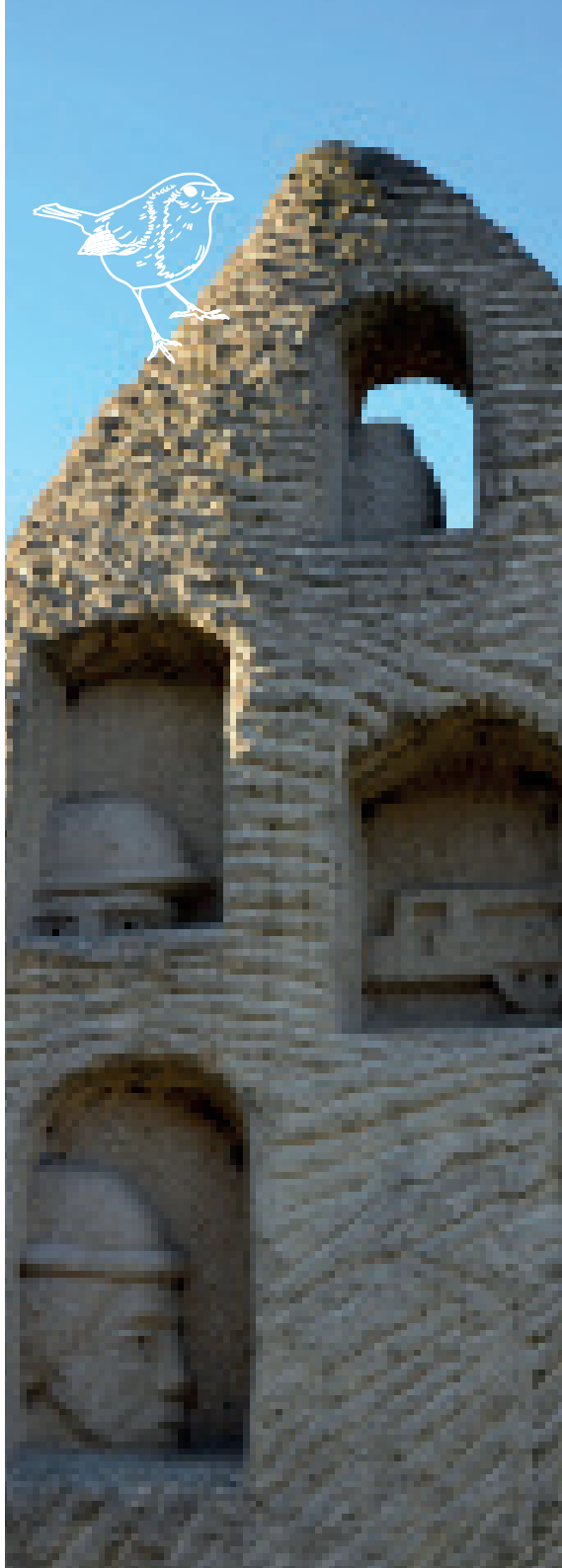
# AUBANGE

HÉRITAGE DU

FEU ET DU FER

Située au cœur du Pays des Trois Frontières entre le Grand-Duché de Luxembourg et la France, la Ville d'Aubange est le trait d'union entre la Gaume et le Pays d'Arlon.

Riche d'un passé industriel important, celle-ci se compose de sept localités qui ont chacune leur charme. Elle offre des paysages variés alternant des bois remarquables, de belles terrasses arborées et de petites vallées agrémentées de prairies verdoyantes. De plus, elle possède un patrimoine bâti typiquement lorrain.



# MESSANCY

## SHOPPING ET DÉTENTE

Messancy a le privilège de prétendre au titre de très ancienne localité. En 1096, un premier document officiel, une bulle du pape Urbain II, fait référence au nom de Messancy.

Commune de type rural autrefois, elle devint commune dortoir des usines sidérurgiques d'Athus, de France et du Grand-Duché tout proche.

Cette spécificité dura un siècle et d'imposantes villas de belle qualité témoignent de ce passé prestigieux.



# REPÉRER LES INCONTOURNABLES



Laissez-vous guider à travers le Pays d'Arlon avec nos suggestions et coups de coeur ! Pour en savoir plus, poursuivez votre lecture ou rendez-nous visite dans nos différents points d'accueil, que vous retrouvez en page 5, nous vous accueillerons avec plaisir !

1

## DÉCOUVREZ NOTRE PATRIMOINE GALLO-ROMAIN

2

## GOÛTEZ LE MAITRANK

Notre apéritif local à apprécier  
chez nos Ambassadeurs

3

## ADMIREZ LA VUE DU HAUT DU BELVÈDÈRE

et le site de Saint-Donat : sa butte, son  
vieux quartier...

4

## FLÂNEZ DANS NOS VILLAGES REMARQUABLES

Nobressart et Guirsch, deux des plus  
beaux villages de Wallonie,  
Rachecourt et sa fête de la pomme...

5

## VISITEZ L'ÉGLISE SAINT-MARTIN

en fin d'après-midi, lorsque le soleil  
couchant transperce sa rosace

6

## EXPLOREZ LE DOMAINE DU CLÉMARAIS

Lieu de départ de belles promenades

7

## APPRÉCIEZ LA NATURE

en vous baladant à Arlon, Attert,  
Aubange ou Messancy

8

## Découvrez le site de l'ancienne ABBAYE DE CLAIRFONTAINE



# DÉCOUVRIR NOS ATTRACTIONS ET NOS MUSÉES



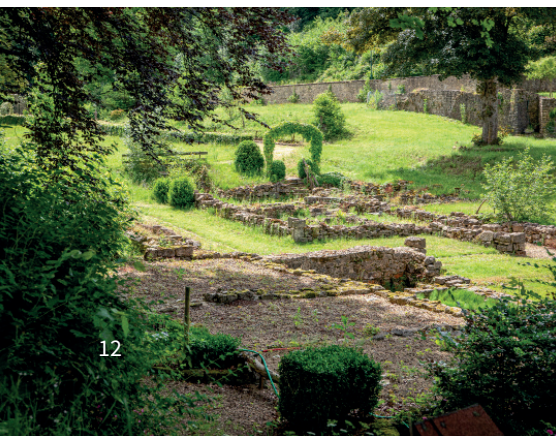
## SITE ARCHÉOLOGIQUE DE CLAIREFONTAINE



Niché en pleine nature, on y visite les ruines de l'Abbaye de Clairefontaine en toute sérénité dans un cadre verdoyant.



Ne manquez pas les petites galeries souterraines, et à proximité du site, les belles promenades.



**Ouvert tous les jours  
de 8h à 20h**



Rue du Cloître, 66  
6700 Arlon



Accès libre



[www.arlon-clairefontaine.be](http://www.arlon-clairefontaine.be)



+32(0)495 23 00 44

# MUSÉE GASPAR

Le Musée Gaspar vous accueille dans une magnifique demeure afin d'aller à la rencontre de Jean et Charles Gaspar.

Ces deux frères, l'un sculpteur, l'autre photographe et mécène, ont marqué la vie arlonaise au début du 20<sup>e</sup> siècle.



- Ouvert du mardi au samedi de 9h à 12h30 et de 13h30 à 17h30
- Ouvert les dimanches de 13h30 à 17h30.
- Fermé le lundi, le 1/01, 1/11, 11/11 ainsi que les 24, 25 et 31/12.



Rue des Martyrs, 16  
6700 Arlon



Adulte : 6€ Étudiant : 3€  
Senior : 4€ Enfant : 2€  
**Entrée gratuite le 1<sup>er</sup> dimanche du mois**



[www.museegaspar.be](http://www.museegaspar.be)



+32(0)63 60 06 54



DÉCOUVRIR nos attractions et musées





# MUSÉE ARCHÉOLOGIQUE



Riche du passé gallo-romain d'Arlon, le musée abrite une collection assez impressionnante, témoin de la vie quotidienne de cette période dont une incroyable galerie lapidaire ! Ces blocs et les objets issus de l'artisanat romain vous en apprendront plus sur la vie quotidienne à l'époque.



- Ouvert du mardi au samedi de 9h à 12h30 et de 13h30 à 17h30
- Ouvert les dimanches et jours fériés de 13h30 à 17h30.
- Fermé le lundi, le 01/11, 11/11 ainsi que les 24, 25 et 31/12.



Rue des Martyrs, 13  
6700 Arlon



Adulte : 6€ Étudiant : 3€  
Senior : 4€ Enfant : 2€

**Entrée gratuite le 1<sup>er</sup> dimanche  
du mois**



+32(0)63 23 07 10

# LE BELVÉDÈRE



Prenez de la hauteur !  
Le belvédère offre par temps clair un magnifique panorama sur les environs d'Arlon et sur les trois pays voisins.  
Gravissez ses 144 marches et profitez de la splendide vue à 360°, qui vaut assurément le détour.



- Ouvert du 01/05 au 15/09, les week-ends, les jours fériés de 14h à 18h.
- Ouvert tous les jours en juillet et en août
- Ouvert le 1er dimanche du mois en mars, avril, octobre et novembre.
- En dehors des horaires ci-dessus, visite guidée sur réservation à l'Office du Tourisme d'Arlon.



Square Élisabeth  
6700 Arlon



Adulte : 3€  
Enfant : gratuit



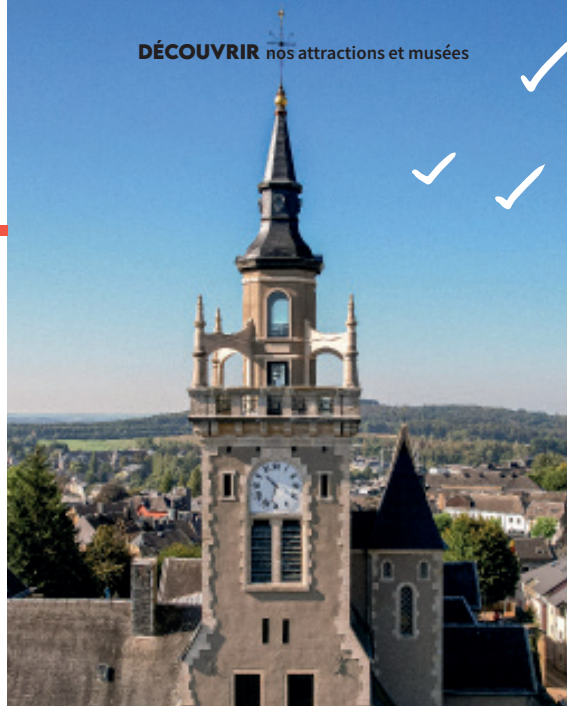
Belvédère Arlon



belvedere@arlon.be



+32(0)63 21 63 60





## MUSÉE DU CYCLE

L'univers fascinant du cycle en 5 salles d'exposition.

Plus de 200 vélos, plaques de publicité, affiches d'époque, céramiques, plaques taxe, jeux,...



**Ouvert sur rendez-vous**



Rue de Stehnen, 44  
6700 Weyler



Adulte : 4€ Étudiant : 2,5€  
Groupes : 3€



[www.museeducycle-weyler.be](http://www.museeducycle-weyler.be)



+32(0)63 21 72 03



## MUSÉE MILITAIRE

Au travers d'une collection riche en uniformes, armes, équipements et documents divers, le musée militaire retrace l'histoire héroïque de l'Infanterie, la « Reine des batailles » de 1830 à nos jours.



**Ouvert sur rendez-vous**



Quartier Général Bastin  
Route de Bouillon, 88  
6700 Arlon



Entrée gratuite



+32(0)63 21 72 03  
+352 691 78 42 74

# MUSÉE DU SCOUTISME

Le musée présente une vision de plus de 100 ans de scoutisme à travers le monde. 40 ans de collections sont présentées : anciennes affiches, livres, statuettes, véritables constructions scouts...



**Ouvert sur rendez-vous**



Rue du Maitrank, 49  
6700 Bonmert



Adulte : 5€ Étudiant : 3€  
**3 personnes minimum**



[www.museescout.be](http://www.museescout.be)



+32(0)63 22 15 53



DÉCOUVRIR nos attractions et musées

# MUSÉE D'AUTELBAS

Au Haut Moyen-Âge, Autelbas était une importante officine de potiers.

Le musée présente les vestiges de l'officine des potiers carolingiens mais aussi les découvertes provenant du château, dont les ruines se situent non loin de là.



**Ouvert sur rendez-vous**



Am Eck, 26  
6700 Autelbas



Adulte : 2€  
Enfant : gratuit



[www.autelbas.be](http://www.autelbas.be)



+32(0)63 23 46 39





## ATHUS ET L'ACIER

Plongez dans l'ambiance des usines où les hommes manipulaient le fer dans la chaleur, la poussière et le bruit. Découvrez-y les étapes de fabrication de la fonte et de l'acier...



**Fermé pour cause de déménagement**



Rue du Terminal, 11  
6791 Athus



Adulte : 5€ Étudiant : 1,5€  
Enfant : gratuit



[www.athus-acier.be](http://www.athus-acier.be)



+32(0)63 38 84 84

+32(0)495 46 19 20



## FUNNY MOUNTAIN

Funny Mountain est un centre d'escalade ludique. Un concept unique en Belgique, une expérience accessible à tous dès l'âge de 5 ans. Clipsez-vous, et c'est parti, vivez un moment rempli d'émotions ! Pour tous les âges et tous les goûts.



Voir les différentes possibilités sur le site web.



Rue de Graas, 101  
6700 Arlon



Voir site web



<https://funnymountain.be>



+32(0)63 39 59 99



# LUXFLY SKYDIVE

Sans avion ni altitude, la chute libre indoor permet de reproduire les sensations d'un saut en parachute grâce à un flux d'air en soufflerie.

Les participants ont l'impression de « flotter » à quelques mètres du sol et d'effectuer un saut dans le vide d'une à deux minutes.



**Sur réservation** : voir les différentes possibilités sur le site web.



Rue de Grass, 103  
6700 Arlon



Voir site web



<https://indoorskydive.lu>



Luxfly Skydive



# ADMIRER NOTRE PATRIMOINE

## ARLON

### LA GALLO-ROMAINE

Bienvenue à Arlon, une des trois plus anciennes villes de Belgique !

À l'époque romaine, Arlon s'appelait *Orolaunum* et était située idéalement à la croisée de deux chaussées importantes : celle de Metz à Tongres et celle de Reims à Trèves.

Avec ses 2000 ans d'histoire, la ville possède un riche patrimoine gallo-romain qui vaut le détour.

Deux tours romaines à découvrir, de somptueux vestiges à voir au Musée Archéologique... Un patrimoine exceptionnel à préserver et à partager !

# NOTRE PATRIMOINE

## GALLO-ROMAIN



**1 TOUR ROMAINE JUPITER**  
Visible de la Rue du Marquisat à Arlon  
*Visite possible via l'Office du Tourisme d'Arlon*

**2 TOUR ROMAINE NEPTUNE**  
Grand Place à Arlon  
*Visite possible via l'Office du Tourisme d'Arlon*

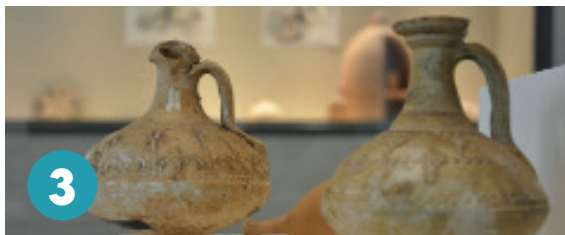
**3 MUSÉE ARCHÉOLOGIQUE**  
Informations en page 14

**4 PARC ARCHÉOLOGIQUE**  
Rue des Thermes Romains à Arlon

**5 CIRCUITS VÉLO GALLOR**

**6 COLONNE GALLO-ROMAINE**  
Grand-Rue à Arlon

VOUS SOUHAITEZ EN DÉCOUVRIR PLUS ?  
DEMANDEZ LA PROMENADE EN VILLE DANS NOTRE ACCUEIL !





# NOTRE PATRIMOINE

## BÂTI

## NOS BELLES

1

### SACRÉ-CŒUR

Rue des Déportés  
6700 Arlon

2

### SAINT-NICOLAS

Rue de la Comtesse, 67  
6792 Battincourt

3

### SAINT-REMACLE

Rue des Blés d'Or  
6780 Hondelange

4

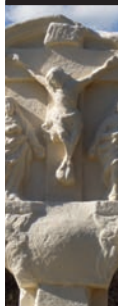
### SAINT-ÉTIENNE

Rue des Deux Églises  
6717 Attert



*L'église est actuellement en travaux et un projet de réhabilitation en centre culturel est en cours.*

## CROIX ET CALVAIRES



Vous rencontrerez de nombreux croix et calvaires sur votre chemin au Pays d'Arlon. Mais savez-vous quelle était leur utilité ? Indépendamment de leur caractère religieux, ils étaient utilisés comme point de repère pour les voyageurs ou encore comme endroit de rassemblement.

## ÉGLISES



## SAINT-DONAT



Square Élisabeth  
6700 Arlon

En visite dans la belle ville d'Arlon, ne manquez surtout pas Saint-Donat et son charmant quartier. Accédez à l'église (construite sur une butte et dominant la ville) par la majestueuse Montée Royale, admirez le superbe panorama qui s'offre à vous, promenez-vous sous les Charmilles de Cornouillers de plus de 350 ans d'âge... Profitez du calme et de la beauté de ce site qui a accueilli tour à tour un château, un couvent, une enceinte bastionnée transformant le couvent en citadelle... et baladez-vous dans le vieux quartier de la ville, au pied de la butte.

*Empruntez la Montée Royale et découvrez l'église St-Donat et son incroyable panorama. Le belvédère (p.15) vous attend juste derrière.*

## SAINT-MARTIN



Square Albert 1<sup>er</sup>  
6700 Arlon

L'église Saint-Martin vaut le détour également ! Ce magnifique édifice a été construit entre 1907 et 1914 et fait partie du patrimoine exceptionnel de la Région Wallonne. Elle est un monument classé depuis 2002 !

Cette impressionnante construction se remarque de loin dans le paysage arlonais. Sa tour mesure 97m de haut.

N'hésitez pas à pousser les portes de l'église et à admirer, notamment, ses magnifiques vitraux.

*Il paraît que le meilleur moment de la journée pour visiter l'église est la fin d'après-midi : lorsque que le soleil couchant transperce sa rosace...*

## LE VILLAGE DE NOBRESSART



Commune d'Attert



Au cœur d'un paysage vallonné apparaît le village de Nobressart, labellisé un des plus beaux villages de Wallonie. Ses anciennes fermes et ses rues tranquilles à proximité d'un environnement verdoyant vous charmeront. Découvrez ce petit village lors d'une promenade de 5 km avec au programme : jolis paysages, nature et vestige historique méconnu.



## LE VILLAGE DE GUIRSCH



Commune d'Arlon



Guirsch est un charmant petit village dont le centre a été classé. On y retrouve en effet de nombreuses fermes anciennes. Que ce soit pour son patrimoine bâti, son magnifique point-de-vue depuis la chapelle Saint-Willibrord ou encore pour son château classé (propriété privée), le village de Guirsch vaut le détour.

Un sentier balisé permet de découvrir les lieux (voir p.34).



*Guirsch est devenu l'un des plus beaux villages de Wallonie en mai 2023.*



## LE CERF BRAMANT



Square Astrid  
6700 Arlon

Cette œuvre accueille les passants à l'une des entrées de la ville. Cette sculpture, de Jean Gaspar, a d'abord été réalisée en plâtre, avant d'être coulée dans le bronze en 1913.

On la retrouve, dans le Square, en version agrandie. Pour admirer l'œuvre originale, rendez-vous au Musée Gaspar (p. 13).



## LA PLACE LÉOPOLD



Place Léopold  
6700 Arlon

Il s'agit de la place principale d'Arlon.

Deux bâtiments d'importance sont à remarquer : le palais provincial et le Palais (ancien palais de justice, construit en 1864-1866) qui est aujourd'hui un lieu dédié à la culture.

Face au palais provincial, les établissements Horeca vous invitent à profiter d'une petite pause en terrasse. Et pourquoi pas goûter au fameux Maitrank ?



## LE CIMETIÈRE COMMUNAL



Route de Diekirch, 20  
6700 Arlon

La partie ancienne du cimetière d'Arlon rassemble, depuis le XIX<sup>e</sup> siècle, des sépultures au décor remarquable, ainsi que celles des grands hommes qui ont fait l'histoire d'Arlon. L'endroit permet une agréable balade.

## LA GRAND-PLACE À HALANZKY



Commune d'Aubange

À ne pas manquer sur cette place : la locomotive "L'Américaine", ses wagonnets, le menhir de Fernand Thomasi qui symbolisent le passé minier de la localité, ainsi que le bâtiment de l'école, ancienne maison de direction de l'usine de Musson.

La verrière qui couvre le préau de l'ancien l'Hôtel de ville mérite également votre attention.



## LE DOMAINE DU CLÉMARAIS



Rue de Clémarais  
6790 Aubange



La construction du 1<sup>er</sup> château a commencé au XIV<sup>e</sup> siècle et s'est terminée vers 1422.

Le seul vestige de cette époque est une tour carrée nommée « Tour aux effraies ».

Du 2<sup>e</sup> château érigé au XVII<sup>e</sup> siècle, il ne subsiste que les dépendances : l'une abrite le Syndicat d'Initiative et l'autre, le hall des sports.

Le corps de logis du 3<sup>e</sup> château date de 1839.





## LA SYNAGOGUE D'ARLON



Rue Saint-Jean  
6700 Arlon

Il s'agit de la première synagogue de Belgique. De style romantico-byzantin, sa façade extérieure présente des allures orientales.

Arlon abrite aussi le plus ancien cimetière Juif de Wallonie encore en état (1856).



## LA FERME-CHÂTEAU

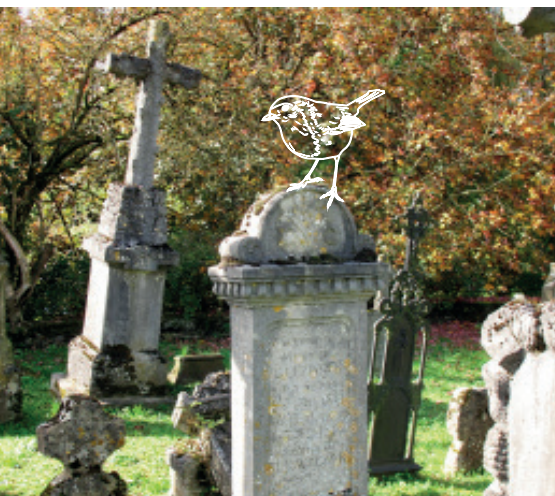


Rue de Noedelange, 1  
6791 Guerlange

La ferme-château de Noedelange se situe au cœur d'une vallée du même nom.

La construction originelle date du XIV<sup>e</sup> siècle. Son imposant logis cubique fut transformé au début du XVII<sup>e</sup> siècle. Il est coiffé d'une toiture à quatre pans et comprend des dépendances rurales qui datent du début du XVIII<sup>e</sup> siècle.

*Non visitable.*



## L'ANCIEN CIMETIÈRE DE GUERLANGE



Rue Saint-Martin  
6791 Guerlange

Les tombes qui datent des XVIII<sup>e</sup> et XIX<sup>e</sup> siècles témoignent de la richesse de Guerlange. Sa chapelle du XIV<sup>e</sup> siècle offre un intérêt historique de par ses différents vestiges dont certains d'origine gothique.

# PLONGER AU CŒUR DE NOTRE NATURE



## 1 RÉSERVE NATURELLE DOMANIALE DE LA NOTHOMB



Rue de l'Or  
6717 Nothomb

Très beau circuit de 2 km passant par la réserve naturelle domaniale de la Nothomb. Une passerelle et un caillebotis permettent de traverser la zone humide les pieds au sec.

Des panneaux didactiques sur la faune et la flore agrémentent le parcours.

## 2 MARAIS DE GRENDEL



Route de Rédange  
6717 Grendel

La réserve naturelle de Grendel dispose maintenant d'une plateforme d'observation, d'un caillebotis et de panneaux didactiques. Profitez de ce milieu protégé lors d'une belle promenade en pleine nature.

*Accès à droite après la dernière maison.  
Traversez la prairie dans laquelle se trouve  
une plateforme d'observation*

# DES ZONES HUMIDES

## REMARQUABLES

PLONGER au cœur de notre nature



3

### MARAIS DE HEINSCH



Route de Neufchâteau  
6700 Arlon

Une jolie balade de 2,6 km au détour des marais, agrémentée de panneaux didactiques.

Les paysages y sont remarquables. Les marais de Heinsch sont accessibles librement moyennant le respect du tracé des sentiers. Il est également demandé d'y tenir son chien en laisse.

**Accès : l'entrée est située en face du n°565 de la Route de Neufchâteau.**

4

### ÉTANG DE TATTERT



Chemin des Écrevisses  
6717 Tattert

Ce lieu autrefois un étang de pêche est actuellement dédié à la nature et au calme. Des panneaux didactiques vous permettront de mieux faire connaissance avec les habitants de la mare, les oiseaux des bois et les castors. Et pour pouvoir observer la vie grouillante de l'étang, un ponton en bois a été aménagé. On peut faire le tour de l'étang à pied.



5

### MARAIS DE FOUCHES



Chaussée Romaine, 38  
6700 Fouches

Découvrez les marais de Fouches lors d'une petite promenade de 1,9 km. Entre chemin de terre et caillebotis en bois, le circuit vous invite à la découverte d'une nature chatoyante. Dépaysement garanti ! Les marais peuvent être visités librement en respectant le tracé du chemin.

**Accès : l'entrée du site se trouve face au n°38 de la Chaussée Romaine.**





# LA NATURE

DANS TOUTE  
SA SPLENDEUR



## LAC DE MESSANCY



Domaine du Lac  
6780 Messancy

Ce plan d'eau est principalement utilisé pour **la pratique de la pêche**. Vous pouvez en faire le tour lors d'une agréable promenade ou flâner le long de ses rives.

Ne manquez pas **la voie verte** à proximité de l'étang : ce sentier piéton ou cyclable **vous mènera au Parc Mathelin**, où plaine de jeux et espaces verts vous attendent (voir p.31). Dans l'autre sens, cet agréable chemin **passé à travers champs pour mener directement aux magasins** du Shopping Cora.



## ARBORETUM DE FRASSEM



Rue de la Scierie  
6700 Frassem

Des arbres de nos forêts, arbres fruitiers et buissons sont réunis sur une superficie de 2 hectares. Des panneaux explicatifs ornent également le parc. Une mare y abrite grenouilles, tritons, libellules...

Un kiosque avec table de pique-nique est également à disposition. L'arboretum est le point de départ d'une belle promenade de 3 km.



## PARC ANIMALIER



Quartier Pesch  
6791 Athus Arlon

Le parc se partage entre espaces de détente, de découverte de quelques animaux de la région et d'amusement pour les plus jeunes notamment grâce à sa plaine de jeux adaptée aux enfants à mobilité réduite.



## PARC MATHELIN



Rue du Château  
6780 Messancy

Joli parc verdoyant de 4 hectares avec une plaine de jeux pour enfants ainsi qu'un terrain multisports.

De quoi passer un agréable moment en famille. Empruntez le sentier piétons reliant le centre du village et le Parc Mathelin au Domaine du Lac.





## CARRIÈRE DE TATTERT



Chemin des Écrevisses  
6700 Tattert

Après avoir été laissée à l'abandon, la commune a décidé en 1988 de classer le site en réserve naturelle. Vous pourrez voir à son entrée deux panneaux didactiques expliquant la géologie des lieux.

**Accès :** sur le **Chemin des Écrevisses**, prendre le **chemin en face du n° 21**.



## PARCOURS OCTOFUN



Voie de la Liberté, 107  
6717 Attert

L'espace Octofun est composé de 8 modules et panneaux répartis dans un verger sur des sujets divers : chant des oiseaux, chasse au trésor, identification des feuilles d'arbres... Une activité ludique et amusante.

**Accès :** l'espace se trouve derrière le **bâtiment de l'administration communale**



## SOURCE DE LA SEMOIS



Rue des Tanneries  
6700 Arlon

Retrouvez l'aménagement charmant de la Source de la Semois. Entre 1967 et 1970, des travaux de recherches ont été entrepris afin de la localiser. Suite à ces fouilles, deux bassins ont été découverts. Ces structures faisaient partie de tanneries installées à proximité.

# SE PROMENER SUR NOS SENTIERS

## PLUS DE 35 PROMENADES BALISÉES

Laissez-vous surprendre par la nature et le patrimoine du Pays d'Arlon en vous promenant à travers nos villages.

**Cartes et dépliants** disponibles

- dans notre accueil,
- au Syndicat d'Initiative d'Aubange,
- au Parc Naturel de la Vallée de l'Attert
- ou sur [www.paysdarlon.be](http://www.paysdarlon.be)

Téléchargez les itinéraires sur notre site web ou via

**Cirkwi**  
(site web et appli).



[www.cirkwi.com](http://www.cirkwi.com)



[www.paysdarlon.be](http://www.paysdarlon.be)

SE PROMENER

À

PIED



# NOS SENTIERS

BALISÉS

## ARLON

### ARBORETUM, 3 KM entre nature et découverte

Cette promenade vous invite à mieux connaître plus de 50 espèces d'arbres de nos régions. Avec sa mare, ses nichoirs, son hôtel à insectes et ses ruches, l'Arboretum favorise la vie sauvage.

### À LA CLAIREFONTAINE, 2,5 KM m'en allant promener

Combinez 2 ou 3 balades à proximité d'un site chargé d'histoire : le site archéologique de Clairefontaine.

2,5 KM

3,8 KM

4 KM

### LE MONT HIRTZENBERG 3,8 KM à Arlon

Le sentier de la balade vous invite à contourner le plus haut sommet du Sud de la Belgique : le mont Hirtzenberg à 465 mètres de hauteur. Magnifique bois de feuillus et d'épicéas.

### BONNERT et la platinerie 5,5 KM

Vous serez charmés par un site empreint d'une grande sérénité : l'Ancien Moulin de la Platinerie avec ses étangs.

### UDANGE, au cœur 7,3 KM de la forêt primitive

Cette promenade offre un terrain agréable pour la marche, alternant sous-bois et plateaux.

### DE SESSELICH À 7,7 KM WOLKRANGE

Itinéraire facile et accessible en poussette, entre campagne et bois, entre étangs de Wolkrange et vallon sauvage.

### WALTZING-EISCHEN 10,3 KM balade belgo-luxembourgeoise

Une balade variée avec de jolis points de vue entre champs, bois, quartiers résidentiels et villages.



Plus beaux villages  
de Wallonie

### GUIRSCH 6,9 KM

Promenez-vous dans les rues de Guirsch, devenu en mai 2023 l'un des plus beaux villages de Wallonie.

On peut y admirer un patrimoine architectural particulièrement bien préservé et plusieurs fermes remarquables des XVIII<sup>e</sup> et XIX<sup>e</sup> siècles. À la fin de la promenade, une belle forêt de feuillus vous mène à la charmante Vallée des Trois Moulins.



# ATTERT

## TONTEANGE

**7,4 KM**

### à travers cadres

Ce circuit a reçu en 2013 le prix "Tourisme et Innovation".

Des cadres-paysages permettent de découvrir les richesses du sentier.

## THIAUMONT au fil du petit patrimoine

**7,4 KM**

Église, calvaires, chapelle, lavoir ponctuent cette balade, sans oublier l'étang et la réserve naturelle de la carrière de Tattert.

## HEINSTERT, belle et émouvante vallée

**8,6 KM**

## ATTERT, par l'ancienne voie du tram

**9,3 KM**

Sur le tracé de l'ancienne voie de tram qui autrefois reliait Martelange à Arlon, cette promenade vous mènera sur la "Voie de la Liberté", lieu de mémoire de la Seconde Guerre Mondiale.

## POST pour tous

**9,7 KM**

Ce circuit est adapté aux personnes à mobilité réduite et aux poussettes.



## HEINSTERT, aux portes de la forêt d'Anlier

**10,4 KM**

## LA TRANSFRONTALIÈRE

Camille Gira

### À OBERPALLEN

**10 KM**

## LA TRANSFRONTALIÈRE

autour du château

### À COLPACH

**12,8 KM**

## LISCHERT,

balade sur la cuesta

**14 KM**

La cuesta est une formation géologique typique du paysage lorrain. Du haut de cette colline érodée par les ans, vous apercevrez un très beau point de vue sur Arlon et les églises Saint-Donat et Saint-Martin.

## À NE PAS MANQUER

### NOTHOMB

**7,5 KM**

#### au fil de l'eau

Ne manquez pas la réserve domaniale de la vallée de la Nothomb ! *Informations p.28.*

### HEINSTERT, balade Sérénité

**10,4 KM**

Pénétrez dans l'une des plus grandes forêts de Belgique, la forêt d'Anlier, et découvrez "le Gros Chêne" classé comme arbre remarquable. Au printemps, vous traverserez un tapis de jonquilles avant de rejoindre la vallée : l'endroit est magique.



**Plus beaux villages de Wallonie**

### NOBRESSART

**5,6 KM**

Balade au départ du centre de Nobressart, un village labellisé notamment grâce aux aménagements des "espaces-rues" et des espaces publics qui mettent en valeur son architecture typiquement lorraine.

Vous découvrirez la carrière de Nobressart, classée en Site de Grand Intérêt Biologique. On y observe une grande richesse en espèces d'oiseaux (Milan royal, Cigogne noire...).



## BALADES "MÉMOIRE"

### ATHUS, ville verte **4,1 KM**

Promenez-vous dans les rues d'Athus et découvrez certains quartiers qui rappellent le passé sidérurgique de la localité, avec entre autres les logements destinés aux ouvriers de l'usine d'Athus. Un parc présentant quelques animaux de la région et une aire de jeux terminent cette promenade. *(voir page 31)*

### AUBANGE **6,5 KM** entre Brull et Brouch

Au cours de cette promenade, qui part du lieu historique du Clémaraïs, vous passerez près de la place de l'Abbé Michel Gigi, ainsi nommée en l'honneur du missionnaire qui s'est dévoué corps et âme à sa paroisse de Cyeze (Rwanda) et qui y décéda lors des tragiques événements de 1994. Vous découvrirez également le Brouch, zone humide à préserver.

### LE BOIS-HAUT **12,8 KM** à Halanzy

Cette promenade vous emène sur les traces des mineurs. Son sous-bois forestier laisse encore apparaître des sites d'extraction de la minette, à ciel ouvert.

D'autres vestiges miniers ponctuent le parcours.

# AUBANGE

### RACHECOURT, **3,1 KM** porte de la Gaume

Partez à la découverte d'un village gaumais typique.

Parcourez le verger conservatoire créé afin de contribuer à la sauvegarde d'anciennes variétés de pommes.

### HALANZY **4,2 KM** et ses sentiers gaumais

### AIX-SUR-CLOIE, **5 KM** au cœur de la ruralité

Cette promenade vous emmène à la découverte d'un village lorrain typique avec ses anciennes fermes et ses maisons traditionnelles du Pays d'Arlon. Vous pouvez aussi admirer plusieurs anciens calvaires et deux abreuvoirs du XIXe siècle. Le long du chemin, de magnifiques panoramas sur notre région rurale agrémentent la balade.

### LE SENTIER DE LA BATTE **6,3 KM** à Halanzy



Ce circuit est adapté aux personnes à mobilité réduite et aux poussettes.

### LE JOLI BOIS à Athus **8,7 KM**

Cette belle balade vous conduit au cœur du Bois d'Athus à travers une splendide hêtraie à orchidées. Chemin faisant, vous apercevrez le village de Guerlange blotti sur le revers d'une cuesta.

### LES 7 SOURCES **9,5 KM** à Battincourt

Une promenade qui vous conduit à la rencontre d'une nature riche, notamment des arbres remarquables, des étangs et de belles terrasses arborées.

### LE BOIS DE PRIRE **10 KM** à Rachecourt

### LE CLÉMARAIS à Aubange **12,5 KM**

Au départ du domaine classé de Clémaraïs, venez découvrir le village d'Aix-sur-Cloie, ses fermes imposantes, ses calvaires du XVIIIe siècle, son lavoir et son beau chemin creux. Vous arpenterez également des chemins forestiers et de verts pâturages.

# MESSANCY

## Promenade de **BÉBANGE** 7 KM

Cette promenade traverse trois villages de la commune de Messancy : Bébange, Guelff et Habergy. Vous découvrirez une région à caractère essentiellement agricole, ainsi qu'une plaine de jeux à proximité d'un ancien lavoir restauré. Un bon moment de détente pour petits et grands.

## Promenade d'**HABERGY** 7 KM

Au fil de l'eau, vous découvrirez des édifices du petit patrimoine local : lavoir, moulin et un étang. De très belles vues sur les villages environnants s'offriront à vous. Vous vous promènerez dans des endroits calmes et peu fréquentés, riches d'une faune et d'une flore très variées.

## Promenade de **SÉLANGE** 10 KM

Vous apercevrez de superbes chapelles, une vue imprenable sur la campagne environnante et vous longerez la frontière luxembourgeoise à travers de nombreux pâturages sur les traces d'une ancienne route romaine.

## Promenade du **JONGEBËSCH** à Messancy 10 KM

Cette promenade vous invite à entrer dans deux bois de feuillus et à traverser trois cuestas, formations géologiques typiques du paysage lorrain. Elle vous mènera ensuite vers le charmant **Étang des Nénuphars** et s'achèvera sur les berges du Lac de Messancy (voir page 30).



## ARLON

1

### ET SES BELLES FAÇADES

Lors de cette promenade, partez à la découverte des plus belles façades qui composent le vieux quartier et le centre-ville d'Arlon, une des 3 plus anciennes villes de Belgique.

Du style néo-classique en passant par le style éclectique ou encore les styles Art nouveau et Art déco, de nombreuses maisons atypiques donnent un charme indéniabie à la cité.

## ATTERT

2

### ET SON ARCHITECTURE TRADITIONNELLE

De nombreuses fermes et bâtiments à l'architecture traditionnelle sont présentes dans la commune d'Attert, témoignant d'un important passé rural.

Partez à leur découverte au cœur des villages d'Attert et de Nothomb, tout en appréciant la quiétude et la nature omniprésente lors de cette promenade.



## LES ARCHI-PROMENADES



Les Archi-promenades : 4 balades sur le thème de l'architecture !  
De **2 à 7 km**, ces parcours atypiques vous feront découvrir Arlon, Attert, Messancy ou Aubange autrement.  
Dépliants disponibles gratuitement dans notre accueil ou sur Cirkwi.

## AIX-SUR-CLOIE

3

### SES CALVAIRES ET SA NATURE

Cap sur Aix-sur-Cloie, charmant et paisible village où nature et architecture se révéleront à vous lors d'une belle promenade.

Partez à la découverte de ses calvaires, ces éléments religieux nombreux au Pays d'Arlon, et de ses anciennes fermes typiques tout en profitant de paysages variés.

## MESSANCY

4

### ET SES ANCIENNES VILLAS

Les superbes villas de Messancy ont pour la plupart été érigées par des notaires. Transformées au fil du temps ici en Hôtel de Ville, là en salle d'exposition ou encore en école, elles donnent un ton singulier au village.

Au travers de cette balade, découvrez les trésors cachés de la commune de Messancy.

AUTRES IDÉES

## BALADES



## SENTIER DIDACTIQUE À METZERT

Sur un petit sentier de **2 km**, découvrez de petites stations interactives pour découvrir les animaux, plantes et oiseaux.



Accessible aux PMR

Plus d'infos : [www.pnva.be](http://www.pnva.be)



## PARCOURS SANTÉ

## PARCOURS SANTÉ DE LA COVA - ARLON

**Départ :** Chemin de la Hart

Coordonnées GPS : 49.69936, 5.81590

Le parcours santé vous emmène à la découverte de 11 stations de remise en forme le long d'un petit parcours de **500m**.

## FREYLANGÉ, BOIS DU BEYNERT - ARLON

**Départ :** à l'entrée du bois, après le terrain de football, chemin du Jongebesch.

Coordonnées GPS : 49.70527, 5.76195

Le parcours santé vous invite à une promenade de **2,8 km**. Tout au long de ce circuit, 20 stations sont proposées.



SE PROMENER

À

VÉLO



## GALLOR

Les circuits en boucle "Gallor" parcourent majoritairement les anciennes voies romaines ou celles présentant un intérêt gallo-romain. Partez à la découverte du passé de notre région ! 4 boucles vous attendent au Pays d'Arlon :

### BOUCLE 6

Habay - Sampont - Etalle : 35 km

### BOUCLE 7

Arlon - Nobressart - Bonnert : 28 km

### BOUCLE 8

Arlon - Sélange - Wolkrange : 36 km

### BOUCLE 9

Aix-sur-Cloie - Battincourt : 9,7 km

Au total, une quinzaine de boucles existent, pour tous les publics.

*Dépliants gratuits disponibles dans notre accueil ou sur [www.paysdarlon.be](http://www.paysdarlon.be)*

## ROUTE DE LA CUESTA

La route de la Cuesta traverse, en partie, des paysages dominés par la première côte lorraine, appelée cuesta sinémurienne. Un beau circuit vélo de **23,5 km** à la découverte de la nature et des villages de la Vallée de l'Attert.



# BELAREL

Circuit en boucle de **65 km** à la découverte des villages de la commune d'Arlon. Balisé dans les 2 sens, l'itinéraire emprunte des chemins et des routes secondaires.

**Bon à savoir : il n'y a pas de point de départ défini, vous pouvez donc commencer votre balade où vous le souhaitez.**



# CIRCUIT DES ARBRES REMARQUABLES

Ce circuit de **39,9 km** vous emmène à la découverte des arbres remarquables. Des arbres exceptionnels par leur âge, leurs dimensions, leurs formes, leur passé ou encore leur légende.



# LES POINTS-NOEUDS

Le réseau Points-Nœuds est un réseau cyclable balisé constitué d'**un ensemble de tronçons interconnectés**. En province de Luxembourg, ce réseau formera un maillage de près de 2.500 km couvrant l'ensemble des 44 communes. Ce système de balisage vous permet de concocter **votre itinéraire « à la carte »** et sans carte papier. Les possibilités de parcours sont infinies, en fonction de la longueur souhaitée, de votre niveau et de vos envies !

Plus d'infos sur  
le site de la  
Province de  
Luxembourg



[www.province.luxembourg.be/pointsnoeuds](http://www.province.luxembourg.be/pointsnoeuds)



# EXPLORER EN JOUANT

## 1 JEU DÉCOUVRE ARLON

Des énigmes, des questions, des jeux, le tout pour découvrir Arlon ! Cette brochure à destination des enfants propose un itinéraire dans les rues du centre-ville à la découverte de différents lieux.



**Public enfants**



En vente au Royal Office  
du Tourisme d'Arlon  
Rue des Faubourgs, 2  
6700 Arlon



2€

## 2 CHASSE AU TRÉSOR DANS LA VILLE D'ARLON

Promenez-vous, répondez aux questions, trouvez le bon lieu et découvrez ainsi Arlon et son histoire.



**Public familial**



Pour jouer, téléchargez  
gratuitement l'**application  
Totemus**

3

## ESCAPE GAME DANS LA VILLE D'ARLON

Envie de jouer tout en vous promenant et en découvrant la ville ? Un escape game en ville est proposé avec deux thèmes au choix. Énigmes à résoudre, questions d'observation... Ouvrez l'oeil ! Le jeu peut se jouer en équipe, jusqu'à 6 smartphones connectés !



**Public jeunes et adultes**



Codes de jeux en vente au Royal Office du Tourisme d'Arlon  
Rue des Faubourgs, 2  
6700 Arlon



19.99€ pour 4 smartphones  
39,99€ pour 6 smartphones (max)



<https://visitarlon.be>



+32(0)63 21 63 60



4

## ESCAPE GAME À VÉLO AUBANGE

Participez à une expérience originale et ludique à vélo qui vous plonge dans la peau d'un véritable détective afin de résoudre différentes énigmes captivantes.



**dès 8 ans**



Inscription et renseignements  
au Syndicat d'Initiative  
d'Aubange



Rue de Clémarais, 28A  
6790 Aubange



[info@aubange-tourisme.be](mailto:info@aubange-tourisme.be)



+32(0)63 38 86 54



## PÊCHE

### PÊCHERIE DU LAC

Rue d'Arlon, 54  
6780 Messancy  
+32(0)460 96 15 39  
[www.lacdemessancy.be](http://www.lacdemessancy.be)

## ÉQUITATION

### CENTRE ÉQUESTRE

Rue de la Follmillen, 17  
6700 Viville  
+32(0)63 22 29 32  
Cours et promenades

- sam. et dim. matin
- mercredi après-midi
- et sur demande

# ACTIVITÉS EXTÉRIEURES



**S'AVENTURER  
EN  
EXTÉRIEUR**

## LOCATION VTT, E-BIKES

### PISCINES

#### CENTRE SPORTIF L'HYDRION

Rue de l'Hydrion, 108  
6700 Arlon

+32(0)63 24 29 50  
www.sport-adepts.be  
Piscine en plein air chauffée en juillet et août

#### PISCINE DE RÉDANGE

Rue de la Piscine, 28  
8502 Rédange (GD de Luxembourg)

+352(0)23 62 00 32  
www.reidener-schwemm.lu  
Piscine intérieure et extérieure (été),  
pataugeoire pour enfants...

#### ROYAL OFFICE DU TOURISME D'ARLON

Rue des Faubourgs, 2  
6700 Arlon

+32(0)63 21 63 60  
www.visitarlon.be  
5 vélos adultes, (3 e-bikes et 2 VTC),  
un siège et une remorque enfant

#### PARC NATUREL DE LA VALLÉE DE L'ATTERT

Voie de la Liberté 107  
6717 Attert

+32(0)63 22 78 55  
www.pnva.be  
3 VTC électriques adultes

#### RENT A BIKE

Rue de Longwy, 3  
6790 Aubange

+32(0)63 40 30 15  
+32(0)486 92 12 16  
bikestoreaubange.com

### SQUASH & TENNIS

#### TENNIS CLUB GARISART

5 courts extérieurs et 6 intérieurs  
Zoning artisanal de Weyler, 30  
+32(0)63 22 74 40  
www.garisart.be

#### COMPLEXE SPORTIF DE LA SPETZ

2 courts extérieurs et 2 intérieurs  
Carrefour de la Spetz, 2  
6700 Arlon  
+32(0)63 21 75 06

### VOL EN MONTGOLFIÈRE

#### MONTGOLFIÈRE ARDENNE

+32(0)497 44 54 64  
https://montgolfiere-ardenne.be  
info@filva.com

# AIRES

## DE PIQUE-NIQUE & DE JEUX

### ARLON

#### PARC GASPAR

Rue des Martyrs, 16  
6700 Arlon

- Tables et bancs
- Aire de jeux

#### ARBORETUM À FRASSEM

Route de Diekirch  
6700 Frassem

- Tables et bancs sous abri

#### DOMAINE DE CLAIREFONTAINE

Rue du Cloître, 33  
6700 Arlon

- Tables et bancs
- Barbecue sur réservation au  
+32(0)63 21 78 02

#### ESPACE MILAN

Drève des Espagnols  
6700 Arlon

- Tables et bancs sous abri
- Barbecue

### ATTERT

#### NOBRESSART

Rue de la Halte  
6717 Attert

- Tables et bancs
- Aire de jeux
- Barbecue

#### THIAUMONT

Rue Orée du Bois  
6717 Attert

- Tables et bancs
- Barbecue

#### METZERT

Rue Saint-Côme et Damien  
6717 Attert

- Tables et bancs
- Barbecue

#### POST

Voie des Champs Mêlés, 50  
6717 Attert

- Tables et bancs
- Aire de jeux
- Barbecue

### AUBANGE

#### PARC COMMUNAL D'ATHUS

6780 Athus

- Bancs
- Aire de jeux
- Petit parc animalier (chèvres,  
moutons, poules...)

### MESSANCY

#### PARC MATHELIN

Rue du Château  
6780 Messancy

- Tables et bancs
- Plaine de jeux
- Terrain multisports

# EXPÉRIMENTER EN INTÉRIEUR

EXPÉRIMENTER en intérieur



## ESCAPE ROOMS

### ESCAPE ROOM ARLON

Rue de Neufchâteau 150 - 6700 Arlon

+32(0)493 07 22 02

[www.escaperoomarlon.be](http://www.escaperoomarlon.be)

### LOCKED UP

Rue de la Poste, 3 (1er étage)

6700 Arlon

+32(0)492 656 656

<https://www.locked-up.be>

### ESCAPE GAME AU MUSÉE "ATHUS ET L'ACIER"

Rue du Terminal 11

6791 Athus

*Fermé pour cause de déménagement* (infos p. 18)



## CENTRES COMMERCIAUX

### CENTRE COMMERCIAL HYDRION

Rue de l'Hydrion

6700 Arlon

### SHOPPING CORA

Route d'Arlon 220

6780 Messancy

### DESIGNER OUTLET LUXEMBOURG

Route d'Arlon 199

6780 Messancy

### CENTRE COMMERCIAL « LES ACACIAS »

Rue du Commerce 15

6791 Athus



## PLAINES DE JEUX COUVERTES

### YOYO ARLON

Aire de jeux pour enfants de tous âges  
Parc commercial de l'Hydrion  
+32(0)63 22 23 17  
<https://yoyo-arlon.be>

### KOJUMP

2.000m<sup>2</sup> d'espace dédiés à des attractions basées sur le trampoline.  
Dans le Shopping Cora  
Rue d'Arlon, 220  
6780 Messancy  
+32(0)63 38 89 71  
<https://kojump.be/fr/parcs/kojump-messancy/>



### KOMINI

Salle de jeux pour enfants de 2 à 10 ans  
(au même endroit que Kojump)



## BOWLING

### S'PACE BOWLING

Route de Longwy, 599  
6700 Weyler (Arlon)  
+32(0)63 23 03 80  
[www.space-arlon.be](http://www.space-arlon.be)



## SKYDIVING

### LUXFLY SKYDIVE

Informations p.19

# WELLNESS ESPACE BIEN-ÊTRE

## PARADIS DE SEL

Rue du Village, 8a  
6790 Aubange  
+32(0)63 42 46 86  
www.paradis-de-sel.be

- Grottes de sel
- Salionarium
- Boutique



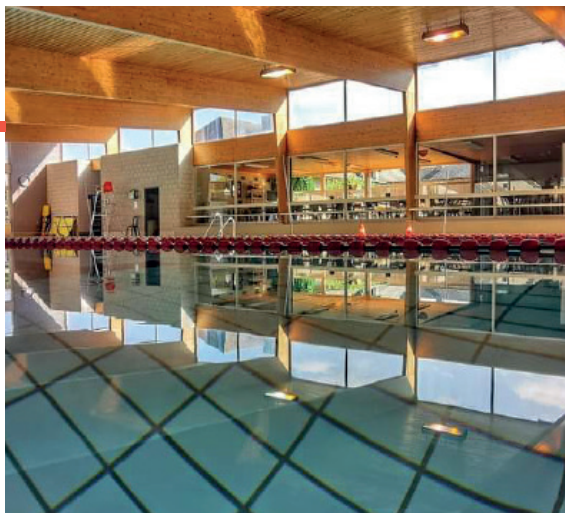
# PISCINES COUVERTES

## LA SPETZ

Carrefour de la Spetz  
6700 Arlon  
+32(0)63 21 75 06  
+32(0)63 21 75 98

## AU JOLI BOIS

Rue de la Piscine  
6790 Athus  
+32(0)63 38 74 61  
www.aubange.eu  
*En travaux jusqu'en 2024*



# ESCALADE

## L'ESCALE

Avenue de Mersch, 20  
6700 Arlon  
+32(0)63 57 27 57  
www.lescalearlon.be  
• 1200 m<sup>2</sup> d'escalade  
• salle de fitness

## FUNNY MOUNTAIN

Informations p.18



# VIVRE LA CULTURE



# CONCERTS, EXPOSITIONS, SPECTACLES

## GALERIE ESPACE BEAU SITE

Avenue de Longwy, 321  
6700 Arlon  
+32(0)478 52 43 58  
[www.espacebeausite.be](http://www.espacebeausite.be)

## MAISON DE LA CULTURE D'ARLON

Parc des Expositions, 1  
6700 Arlon  
+32(0)63 24 58 50  
[www.maison-culture-arlon.be](http://www.maison-culture-arlon.be)

## LE PALAIS Lieu d'exposition

Place Léopold  
6700 Arlon  
+32(0)63 23 53 97  
[www.palaisarlon.be](http://www.palaisarlon.be)

## L'ENTREPÔT Salle de concerts

Rue Zénobe Gramme  
6700 Arlon  
+32(0)63 45 60 84  
[www.entrepotarlon.be](http://www.entrepotarlon.be)

## CENTRE CULTUREL D'AUBANGE

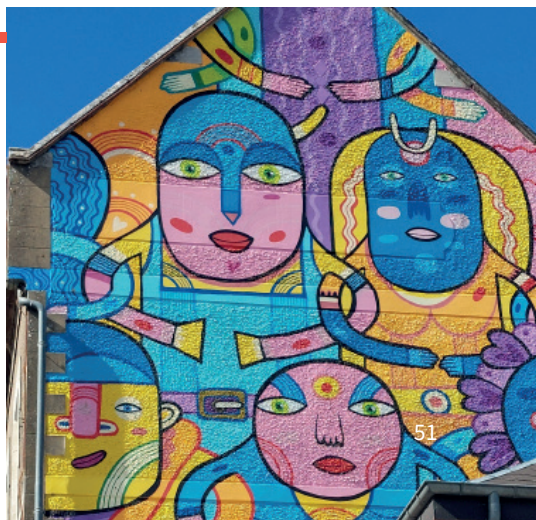
Rue du Centre, 17  
6791 Athus  
+32(0)63 38 95 73  
[www.ccathus.be](http://www.ccathus.be)

# CINÉMA

## CINÉ ESPACE

Rue de Diekirch, 36  
6700 Arlon  
+32(0)63 22 45 62  
[www.cine-espace.be](http://www.cine-espace.be)

VIVRE la culture



# GOÛTER

## LE MAITRANK



Boisson emblématique du Pays d'Arlon, le Maitrank est un apéritif à base de vin blanc et d'aspérule odorante (voir photo), une plante typique de la région. À déguster absolument !



### LES AMBASSADEURS DU MAITRANK

En 2013, le label « Ambassadeur du Maitrank » voit le jour. Ce label permet de reconnaître les établissements Ho.Re.Ca qui proposent du Maitrank artisanal. Cette plaque (ci-contre) est apposée dans les établissements du Pays d'Arlon qui ont été reconnus Ambassadeurs et où l'on peut donc déguster du Maitrank maison. N'hésitez pas à pousser leur porte !

*La liste des établissements est disponible sur notre site internet ou dans notre accueil.*

### PRODUCTEUR LOCAL

#### RIDREMONT

Rue de l'Hydrion, 115a  
6700 Arlon  
Tél. : +32(0)61 65 85 95  
info@ridremont.be

### LA RECETTE

1 L de vin blanc  
12 brins d'aspérule odorante non-fleuris  
50 g de sucre  
5 cl de Cognac ou d'Armagnac  
1 orange en tranches

Laissez macérer le tout pendant 48 h, puis filtrez la macération et embouteillez.

# BIÈRES ET ALCOOL

## LOCAUX

### BRASSERIE D'ARLON



Lieu de vente : voir site web :  
[www.brasserieदारlon.be](http://www.brasserieदारlon.be)

En 2020, la Brasserie d'Arlon prend un virage plus engagé en faveur d'une économie plus sociale, plus solidaire et plus éthique et devient Brasserie d'Arlon Coopérative, la BAC de son petit nom !

### BRASSERIE DE METZERT



Rue des Trois Fontaines, 237A  
6717 Metzert

Installée depuis 2017, la Brasserie de Metzert propose plusieurs bières différentes.

Tél. : +32(0)496/45 87 68.

[brasserieდemetzert@hotmail.com](mailto:brasserieდemetzert@hotmail.com)

### GIN OROLAUNUM VICUS



Gone Concept SRL  
Rue d'Udange, 38  
6700 Arlon

*Orolaunum Vicus* est un gin biologique de haute qualité distillé en Belgique.

Inspiré de la recette ancestrale du Maitrank et par les origines gallo-romaines d'Orolaunum, le gin présente une élégante amertume, des arômes intenses d'agrumes et de subtiles notes d'aspérule.

[www.orolaunumvicus.be](http://www.orolaunumvicus.be)

GOÛTER





LES

# FROMAGES

## BARNICHÈVRE

Barnichèvre est installé dans une ancienne ferme à Arlon. L'élevage compte 60 chèvres grâce auxquelles sont produits des fromages frais.

Tél. : +32(0)498/38.59.64

*Lieux de vente :*

- Au magasin situé dans l'exploitation ou lors de marchés  
Am-Eck 27  
6706 Barnich
- Épicerie du Val d'Attert  
Rue de l'Eglise 241  
6717 Thiaumont



## AU FIL DU LAIT

Produits artisanaux  
Éleveuse de brebis et productrice de produits laitiers.

Rue du Marquisat, 325  
6717 Thiaumont

Tél. : +32(0)499 60 17 96  
info@aufildulait.be



## FERME SAUR

La ferme Saur, installée à Metzert produit plusieurs fromages, dont un qui est fait avec du Maitrank (voir p. 52), à goûter absolument !

Rue des Trois Fontaines  
6717 Metzert

*Lieux de vente :*  
voir site web [www.saurtilige.be](http://www.saurtilige.be)

Tél. : +32(0)63/22 29 94

**LES****JUS**

## RACHECOURT JUS

Rachecourt jus est un pressoir artisanal de pommes et de poires.

Les jus sont élaborés à partir des meilleurs fruits cueillis et purée de fruits, pressés d'une façon artisanale, qui vous garantit un pur jus 100 % naturel.

*Lieux de vente :*

Toute l'année sur place ou dans les magasins Cora, Carrefour...

Tél. : +32(0)63 67 76 68  
www.rachecourt-jus.be

*Pour le pressage de vos pommes : prendre rendez-vous dès septembre (la période de pressage fluctue en fonction du murissement des pommes).*

## GAUME JUS DE POMMES

Le jus, obtenu du pressage de pommes de Gaume, est 100% naturel, sans eau ni sucre ajoutés.

Fabrication de jus de pommes et jus de pommes-poires

Vente de jus et de vinaigre de pommes sur place.

Rue du Moulin, 2  
6792 Halanzy  
Tél:+32(0)470 51 90 99  
Tél:+32(0)63 67 72 70

**LE****MIEL**

## L'ABEILLE ARLONAISE

### Section Apicole d'Arlon Messancy

Formation apicole spécialisation élevage de reines. Vente de miel.

### ASBL L'Abeille Arlonaise

Route de Rédange (Caserne Callemeyn)  
6700 Arlon  
+32(0)477 95 56 56  
www.abeille-arlonaise.be



# LES BOUCHERIES

## DE TERROIR

Goûtez aux saveurs de notre région : salaisons, pâté gaumais...

1

### BOUCHERIE THILL

Rue des Deux Églises, 201  
6717 Attert

+32(0)63 22 56 15

2

### SAVEURS DE GAUME

Rue de l'Industrie, 2  
6792 Halanzay

+32(0)63 67 85 79

3

### BOUCHERIE WAGNER

Avenue de la Gare, 78  
6790 Aubange

+32(0)63 38 98 48

4

### BOUCHERIE CHEVIGNÉ-BORGES

Grand-Rue, 56  
6791 Athus

+32(0)63 60 08 81

5

### BOUCHERIE MATGEN

Rue de Neufchâteau, 156  
6700 Arlon

+32(0)63 22 43 75



# SORTIR

DÉCOUVREZ TOUS  
NOS ÉVÉNEMENTS

PLUS  
D'INFOS ?  
VISITEZ  
NOTRE SITE

Festival Les Aralunaires (voir p.60) :  
Concert dans l'église Saint-Martin



[www.paysdarlon.be](http://www.paysdarlon.be)

# MARCHÉS

## MARCHÉS HEBDOMADAIRES

- **Arlon** Centre ville : jeudi matin
- **Arlon** Au bloc Milan - marché bio : vendredi de 16h à 19h
- **Athus** Place du Brüll : vendredi matin
- **Halanzy** Grand-Place : samedi matin

## PRODUITS DU TERROIR

- **Tout Rachecourt dans les pommes**

Fête et animations autour de la pomme  
Début octobre - Rachecourt

## AUTRES

- **Bourse Militaria**

Objets militaires - 6 dimanches matins  
par an - Arlon

- **Marché aux fleurs**

3<sup>e</sup> samedi du mois de mai - Aubange

- **Marché de Noël Solidaire**

En décembre - Arlon

# BROCANTES

- **Marché aux puces**

Tous les 1<sup>ers</sup> dimanches du mois (de mars  
à octobre)  
Centre ville - Arlon

- **Brocante des 3 frontières**

Tous les 3<sup>es</sup> dimanches du mois - Athus

- **Brocante dans les rues du village**

En mai - Guerlange

- **Journées Amifer**

2<sup>e</sup> week-end de juin - Halanzy

- **Dans les rues de Battincourt**

1<sup>er</sup> week-end d'août - Battincourt



# FOLKLORE

SORTIR

- **Carnaval**

En février ou mars - Arlon

- **Faaschtebounen (Fête des mariés)**

En février ou mars - Arlon

- **Chasse aux oeufs :**

**Aubange** : lundi de Pâques - domaine de Clémarais

**Arlon** : mars ou avril - Parc Léopold

- **Week-end "Télévie"**

En avril - Commune d'Attert

- **Tontegrange**

En mai - Tontelange

- **Fête du Parc Naturel**

En mai ou juin - Commune d'Attert

- **Fêtes du Maitrank**

4<sup>e</sup> week-end de mai - Arlon

- **Kermesse**

En juillet - Arlon

- **Marche aux flambeaux**

Balade contée

En novembre - Arlon

# NATURE

- **Promenade nature guidée**

3<sup>e</sup> dimanche de chaque mois - Aubange  
De mars à novembre

- **Festival International Nature Namur à Arlon**

Exposition de photos nature et animalière et animations

En octobre/novembre - Arlon

- **Marches et courses en soirée (en été)**

**Attert** : tous les jeudis soirs

**Arlon** : tous les mardis soirs

**Messancy** : tous les mercredis

# PATRIMOINE

- **Les estivales**

Visites guidées sur différents thèmes

Tous les samedis en juillet et août - Arlon

- **Journées du Patrimoine**

Visites guidées sur le thème de l'année

En septembre - dans toute la Wallonie



# MUSIQUE

- **Les Aralunaires**

Festival de musique  
En avril ou mai - Arlon

- **Fête de la Musique**

Concerts au Parc et à l'Hôtel de ville  
En juin - Messancy

- **Fête de la Musique**

Concerts divers  
En juin - Arlon

- **Musical'été**

Concerts en plein air tous les samedis en juillet  
et août - Arlon

- **Donkey Rock Festival**

Festival de musique  
En août - Messancy

- **Musique dans la Vallée de l'Attert**

Festival de musique  
En août jusqu'en octobre - Attert

- **Remember 44**

Concert de musique militaire  
En décembre - Arlon

# AUTRES

- **Arlonfolies, scène culturelle partagée**

Concerts, théâtre, stand-up, performances  
scéniques...  
En août - Arlon

- **"1783, à l'assaut d'Arlon"**

Reconstitution de la Bataille d'Arlon (1783) à la  
Plaine des Manœuvres - Arlon

**1 an sur 2**

- **Week-end gallo-romain  
"Veni Vidi Orolaunum"**

Animations gallo-romaines, combats de  
gladiateurs...  
1<sup>er</sup> week-end de septembre - Arlon

**1 an sur 2**



# DORMIR

## HÔTELS

### ARLON

#### Ibis Styles Porte du Luxembourg \*\*\*

Drève de l'Arc-en-Ciel  
6700 Arlon  
+32(0)63 23 22 11  
<https://all.accor.com>



#### Hostellerie du Peiffeschof \*\*\*

Chemin du Peiffeschof, 111 - 6700 Arlon  
+32(0)63 41 00 50  
[www.peiffeschof.be](http://www.peiffeschof.be)

#### Hôtel Van der Valk \*\*\*\* (ECR)

Route de Longwy, 596 - 6700 Arlon  
+32(0)63 23 32 22  
[www.hotelluxembourg-arlon.be](http://www.hotelluxembourg-arlon.be)

#### Appart City Porte de Luxembourg \*\*

Rue Zénobe Gramme, 17 - 6700 Arlon  
+32(0)63 24 23 00  
[www.appartcity.com](http://www.appartcity.com)

### AUBANGE

#### Le Pôle Européen \*\*\* (ECR)

Complexe douanier et autoroutier - PED  
6790 Aubange  
+32(0)63 38 01 20  
[www.hotel-pole-europeen.com](http://www.hotel-pole-europeen.com)

### MESSANCY

#### Les Blés d'Or \*\*

Rue des Blés d'Or, 15 - 6780 Messancy  
+32(0)63 22 52 34  
[www.blesdor.be](http://www.blesdor.be)

## CHAMBRES D'HÔTES

### MESSANCY

#### La Hardie

Rue de la Biff, 42 - 6780 Hondelange  
+32(0)471 92 31 31  
+352(0)661 434511  
[la.hardie.42@gmail.com](mailto:la.hardie.42@gmail.com)

### ATTERT

#### The Lottert Lodge (ECR)

Chemin de l'Etang, 475 - 6717 Lottert  
+32(0)493 32 36 93  
[www.thelottertlodge.com](http://www.thelottertlodge.com)

## GÎTES

### ATTERT

#### Les Demoiselles de Grendel (ECR)

6717 Attert  
+32(0)499 14 21 50  
www.gitegrendel.be

#### La Pausade

Rue de l'Église, 233 - 6717 Thiaumont  
+32(0)489 11 94 08  
lapausade@gmail.com

#### Chez Irma

Voie des Champs Mêlés, 67A - 6717 Post  
+32(0)63 60 15 10  
www.chezirma.be

#### Le Fenil (ECR)

Rue du Koun, 141 - 6717 Nobressart  
+352(0) 661 80 95 19

#### Bois de Loo

Rue du Bois de Loo, 351B - 6717 Attert  
+32(0)63 21 71 29  
+352(0)691 44 23 32

### ARLON

#### Comme à la Mer (ECR)

Rue du Vicinal, 71 - 6700 Bonmert  
+32(0)63 23 50 13  
+352 621 43 23 37  
www.commealamer.net

### MESSANCY

#### Tiny Messancy

Avenue de Longwy, 20 - 6780 Messancy  
+32(0)479 96 94 92  
tinymessancy@gmail.com

#### Relax & Cook (ECR)

Rue de la Halte, 33 - 6780 Turpange  
+32(0)63 37 09 46 ou +352 621 184 815  
www.relaxandcook.com

## CAMPINGS

### ARLON

#### Camping Officiel \*\*

Route de Bastogne 373 - 6700 Arlon  
+32(0)63 22 65 82  
www.campingofficielarlon.be  
*Ouvert toute l'année*



[www.paysdarlon.be/dormir/](http://www.paysdarlon.be/dormir/)

**PLUS D'INFOS ?  
DEMANDEZ  
NOTRE GUIDE  
HÉBERGEMENTS  
ET RESTAURATION  
OU CONSULTEZ  
NOTRE SITE**

# ADRESSES UTILES

## POLICE

101

### ARLON

Rue Joseph Netzer 23 - 6700 Arlon  
+32(0)63 60 85 00

### AUBANGE

Rue des Usines 5 - 6791 Aubange  
+32(0)63 38 02 40

## URGENCES

112

## POMPIERS

112

## CENTRE ANTI-POISONS

+32(0)70 245 245

## AÉROPORT

Aéroport le plus proche :

**Luxembourg Airport**

[www.lux-airport.lu](http://www.lux-airport.lu)

## GARES

**ARLON**    **MESSANCY**

**ATHUS**    **AUBANGE**

**HALANZY**

[www.belgianrail.be](http://www.belgianrail.be)

## TAXIS

• **Taxi Schmit**

+32(0)63 22 18 97

[www.taxi-schmit.be](http://www.taxi-schmit.be)

• **Travel Taxi**

+32(0)63 23 27 81

## BUS

**TEC** : +32(0)81 25 35 35

## MÉDECINS

**Service de garde**

1733 ou +32 25249889 (depuis un GSM étranger)

## PHARMACIES

**Pharmacies de garde**

+32(0)903 99 000

## HÔPITAUX

**ARLON**

Rue des Déportés 137 - 6700 Arlon

**VIRTON**

Rue d'Harmoncourt 48 - 6762 Saint-Mard

## LAVERIES

**ARLON**

• **Raton Lavoir**

Grand-Place 2 - 6700 Arlon

• **Lavoir Arlon**

Rue de Neufchâteau 153 - 6700 Arlon

**AUBANGE**

• **Lavoir Washintown**

Rue du Commerce 15 - 6791 Athus

## POMPES À ESSENCE

**ARLON**

• **Esso**

Route de Neufchâteau 202 - 6700 Arlon

• **Total**

Route de Bastogne 382 - 6700 Arlon

**MESSANCY**

• **Shell**

Rue d'Arlon 200 - 6780 Messancy



ARLON

ATTERT

AUBANGE

MESSANCY



### Accueil 7j/7

- Tous les jours de **9h30 à 17h**
- Le dimanche (01/11 au 31/03)  
de **10h à 14h**
- Fermé les 01/01, 01/11 et 25/12

## Maison du Tourisme du **PAYS D'ARLON**

Rue des Faubourgs, 2  
6700 Arlon - BELGIQUE

+32(0) 63 21 94 54  
info@paysdarlon.be

**WWW.PAYSDARLON.BE**



Pays d'Arlon Tourisme

